

CAPANNONI E COPERTURE MOBILI

Catalogo Prodotti



Chi Siamo

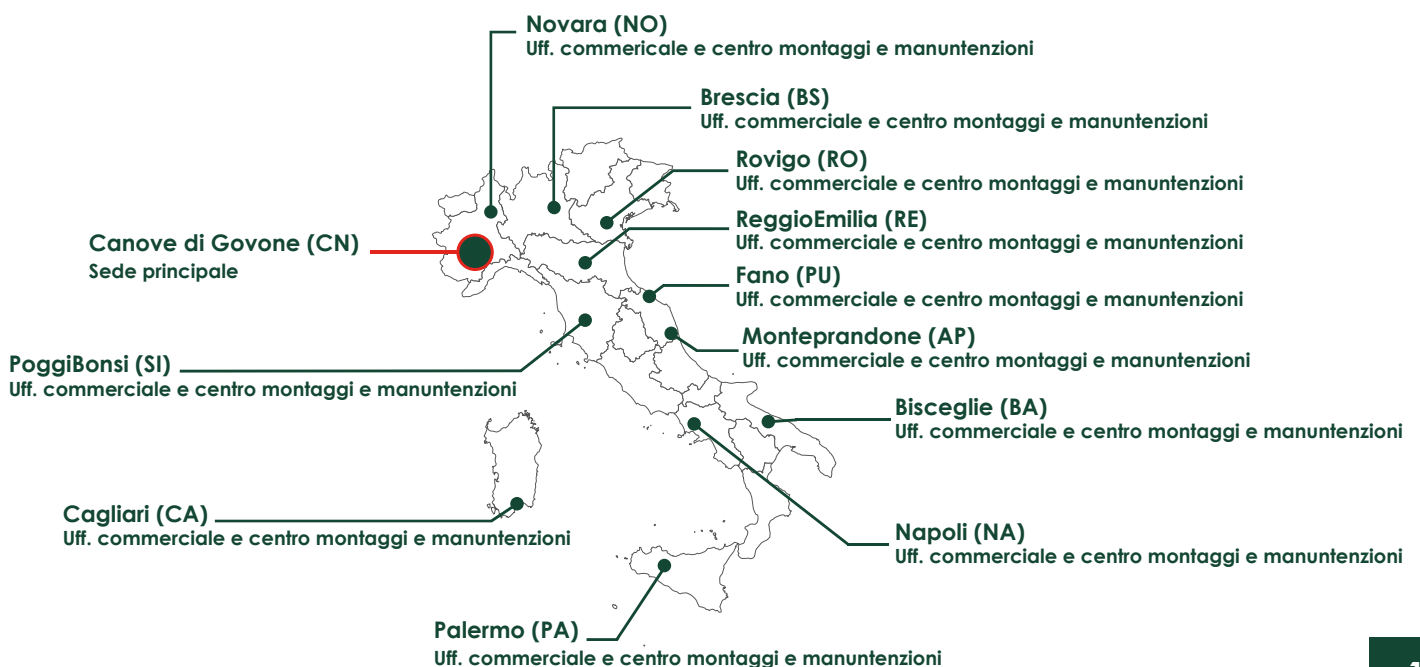
Civert è leader nel mercato delle coperture mobili e fisse in acciaio e pvc grazie all'esperienza ventennale del team tecnico e commerciale che la anima. Innovazione, ricerca e sviluppo, servizio, soddisfazione del cliente sono regole che ci siamo imposti e che perseguiamo quotidianamente.

Civert è l'unica azienda a produrre internamente sia i manufatti in Pvc che le Carpenterie, ed è l'unica a realizzare le proprie strutture con macchine automatiche a controllo numerico di ultima generazione.

E' quindi in grado di garantire, anche per le più grandi realizzazioni, precisione al decimo di millimetro che si traduce in lunghissima durata nel tempo. **Unica nel settore, è inoltre in grado di fornire strutture verniciate a scelta fra tinte RAL monocolore e bicolore**, grazie ad impianti di verniciatura a polveri epossidiche presenti all'interno dei propri stabilimenti: il risultato estetico è strabiliante.

L'ufficio tecnico interno, formato da professionisti abilitati alla firma dei progetti, è in grado di fornire adeguato supporto anche per situazioni progettuali particolarmente complesse.

Civert certifica i propri prodotti secondo gli standard EN 1090.



Perché Civert

Le coperture in PVC sono la migliore soluzione per aumentare le capacità logistiche operative o di produzione di qualsiasi azienda.

Con le nostre soluzioni risolviamo le problematiche di spazio, sia che si parli di una zona di carico e scarico materiale sia che si tratti di un vero e proprio magazzino.

- **Rapidità di installazione:** i tempi di montaggio variano dai 30 ai 60 giorni dall'ordine.
- **Versatilità:** molteplici modelli per usufruire di spazi laterali adiacenti a fabbricati, zone frontali e ampi piazzali.
- **Robustezza:** i capannoni Civert sono un mix di robustezza e flessibilità per affrontare le restrizioni geografiche in materia di carico neve, spinta vento e sisma; rispettiamo, quindi, le norme del D.M. 17/01/2018 (NTC 2018).
- **Economicità:** i costi sono nettamente inferiori a quelli relativi a strutture tamponate con pannelli sandwich o laterizio. Anche le opere di fondazione risultano molto meno invasive e più abbordabili economicamente.
- **Fiscalità vantaggiosa:** le coperture mobili sono molto convenienti ai fini fiscali, in quanto catalogabili come beni strumentali e quindi *interamente ammortizzabili in soli 5 anni* (contro i 33 delle strutture tradizionali).
- **Burocrazia ridotta:** generalmente è possibile installare queste coperture con una semplice SCIA.
- **Modularità:** le strutture possono essere smontate, frazionate, ampliate e rimontate per diversi utilizzi.
- **Luminosità:** le coperture rivestite in telo PVC risultano essere molto luminose al proprio interno, soprattutto applicando sul tetto **il nostro brevetto Ultravision®**.
- **Personalizzazione:** per poter fornire un massimo grado di personalizzazione, i manti in PVC possono essere o un mix di colori oppure completati con il logo del cliente in stampa digitale.





Progettazione

Civert progetta tutte le proprie strutture internamente affidandosi ad un team di ingegneri esperti del settore.

L'ufficio tecnico definisce le caratteristiche e le specifiche strutturali elaborando il progetto sulla base delle dimensioni e tenendo conto dei diversi aspetti climatici e sismici che caratterizzano la zona di installazione della struttura.

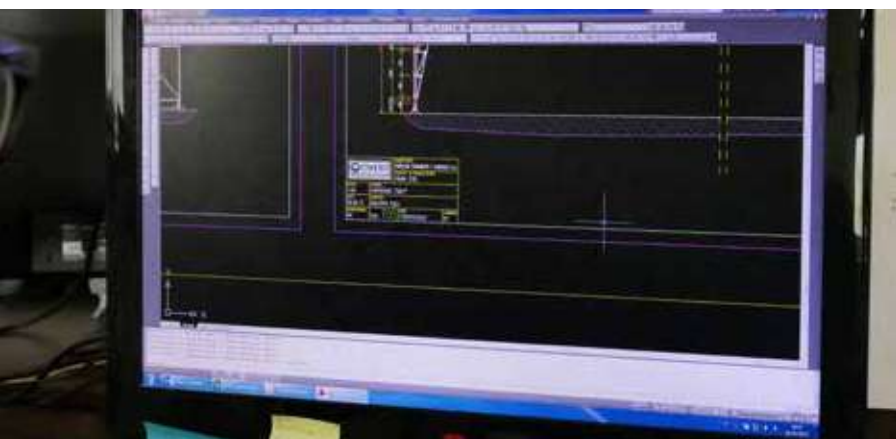
Gli ingegneri progettano ogni struttura su postazioni CAD, i disegni esecutivi finali sono poi trasmessi ai macchinari automatici dedicati al taglio, alla piegatura e alla foratura.

L'ufficio progettazione è in continua evoluzione e gli ingegneri sono alla costante ricerca di nuove soluzioni tecniche da adottare per soddisfare le esigenze del cliente.

Ogni progetto si conclude con la fornitura dell'intera documentazione, composta da:

1. Manuali d'uso e manutenzione
2. Disegni esecutivi di progetto,
3. Relazioni di calcolo strutturale,
4. Certificati di garanzia
5. Tutto ciò che gli organi competenti del territorio specifico potranno richiedere a corredo della struttura installata.

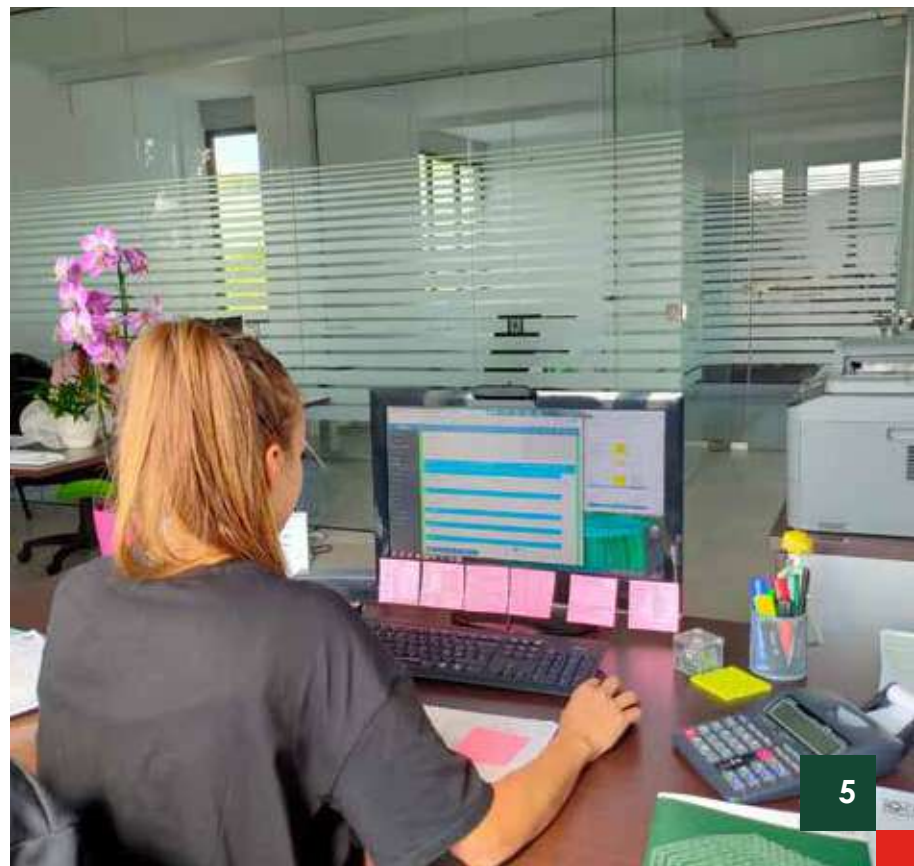
La crescita di Civert nasce dalla forza di un team capace di coniugare dinamismo ad alta specializzazione in un mercato complesso ed innovativo.



Documenti e Certificati

Ogni prodotto Civert, viene consegnato al cliente con tutta la documentazione necessaria, dal progetto dell'impianto fino al manuale di manutenzione ordinaria dei prodotti. Inoltre Civert garantisce che tutti i suoi prodotti, oltre ad essere 100% made in Italy, sono conformi a tutte le normative vigenti e godono di tutte le certificazioni necessarie.

La certificazione di terza parte EN 1090 ottenuta da Civert, più nota come "marcatura CE", è attualmente l'unica modalità di qualificazione delle strutture in acciaio riconosciuta dagli organi competenti nel campo di applicazione delle vigenti Norme Tecniche di Costruzione D.M. 17/01/2018 (NTC 2018).





Nuovo stabilimento Civert Sede di Canove di Govone



Officina e Carpenteria

Tutti i progetti vengono realizzati commessa per commessa e trasferiti tramite rete LAN ai macchinari automatici che tagliano e forano a ciclo continuo sia i tubolari che le lamiere.

La precisione delle nostre strutture è garantita da sofisticate attrezzature a CNC che operano in piena autonomia e garantiscono tolleranze pari a 0,1 mm.

Le parti realizzate vengono pre-assemblate dal personale specializzato in modo da ottenere i montanti, le capriate e gli altri elementi che andranno a comporre la struttura che verrà poi definitivamente montata presso lo stabilimento del cliente.

La totale assenza di saldature, pone la Civert come la sola realtà con un procedimento produttivo interamente industrializzato.



Teloneria

Il reparto teloneria si occupa delle lavorazioni del PVC che è utilizzato per realizzare i manti di copertura. In tale reparto Civert dispone di cinque saldatrici sospese e di un plotter di taglio a controllo numerico.

Per tutte le nostre coperture vengono utilizzati materiali di prima qualità, provenienti da due delle più importanti multinazionali Europee.

La teloneria, dopo aver ricevuto le misure di progetto, si occupa delle varie fasi di lavorazione del telo, partendo dal taglio delle bobine fino all'assemblaggio dell'intera membrana e dei relativi sistemi per il fissaggio alla carpenteria.

Montaggio

Procedura di assemblaggio

Solo professionisti qualificati da Civert vengono impiegati per il montaggio delle nostre strutture in modo da garantire la massima qualità nel rispetto delle tempistiche concordate con il cliente.

Assemblaggio e installazione in cantiere avvengono seguendo minuziosamente i progetti dei nostri ingegneri, partendo dalle intelaiature metalliche fino alla stesura della membrana di copertura in PVC accuratamente preconfezionata nelle nostre telonerie.





Grandi Strutture



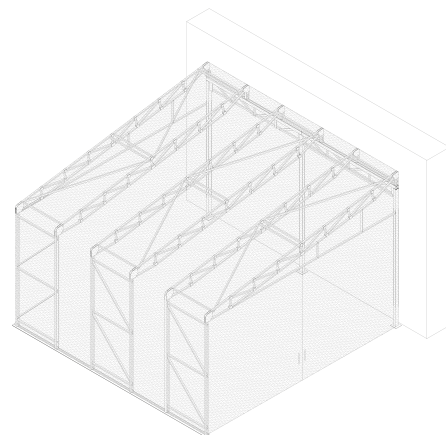


Modelli

Monopendenza "MONOSIDE"

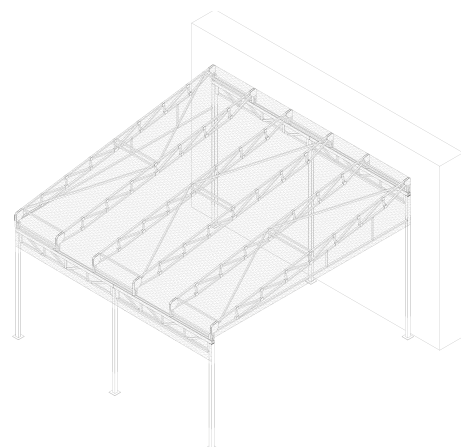
La copertura "Monoside" è utilizzata in aderenza ad un fabbricato esistente, rendendo possibile **sfruttare anche gli spazi più angusti tra il capannone e il confine della proprietà.**

La monopendenza porta a convogliare le acque piovane verso l'esterno del fabbricato. Data la forma specifica, è consigliata per larghezze fino a 12 metri anche se è realizzabile fino a 20 metri.



Monopendenza "MONOROOF"

La copertura "Monoroof" è una specifica copertura utilizzabile come tettoia a ridosso di un fabbricato esistente, **garantendo possibilità di accesso su tutti i lati**, pur mantenendo i vantaggi delle coperture mobili. Anche in questo caso le larghezze di capriata possono arrivare fino a 20 metri anche se l'ottimizzazione si ottiene con capriate con larghezza massima 12 metri.

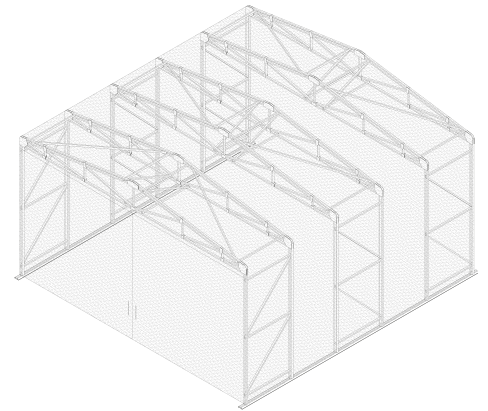


Indipendenti "ONLY"

Le strutture indipendenti "Only" sono capannoni telonati in PVC autoportanti che non necessitano di alcun collegamento fisico con fabbricati esistenti.

Il loro scorrimento è garantito da una coppia di guide a terra, fissate al suolo con tasselli o annegate in un getto di CLS. I capannoni mobili "Only", posizionati in mezzo ad un piazzale, sono specifici per aumentare lo spazio coperto necessario ad un'azienda, da utilizzare come magazzino o reparto produttivo aggiuntivo per lavorazioni particolari.

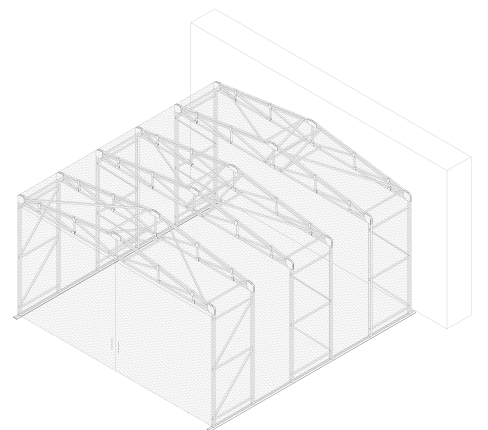
E' in assoluto la versione più economica tra i capannoni mobili in PVC e può avere larghezze fino a 30 metri, altezze fino a 12 e profondità illimitate.



Frontali "LONG"

Le coperture "Long" sono il naturale prolungamento di un fabbricato esistente in adiacenza al quale vengono installate. **Vanno ad aumentare lo spazio utilizzabile come comoda zona per il carico e lo scarico** o come vera e propria appendice di magazzino.

La larghezza massima è di 30 metri e l'altezza di 12 metri. Le coperture "Long" sono appositamente studiate per risolvere le più disparate esigenze logistiche in prossimità di una struttura muraria preesistente.

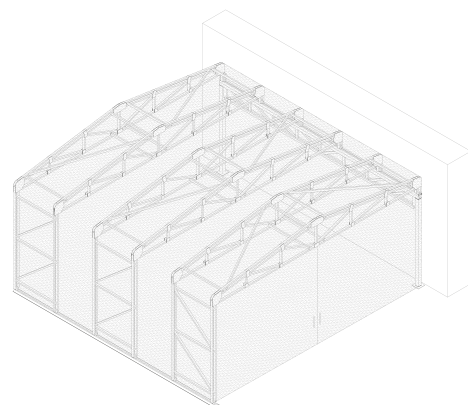


Bipendenza "BISIDE"

La copertura "Biside" è utilizzata con un fianco in aderenza ad un fabbricato esistente, ed è una valida alternativa alla versione monopendenza.

E' preferibile a quest'ultima in quei casi in cui ci siano **vincoli legati ad eventuali finestrate e all'altezza utile necessaria sotto la copertura.**

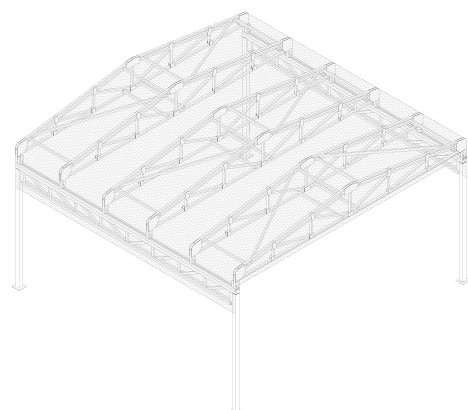
Indicata in particolare, per le larghezze che vanno dai 12 ai 30 metri.



Bipendenza "BIROOF"

La copertura industriale "Biroof" è una valida alternativa alla struttura "Monorooft", nei casi in cui ci siano dei vincoli tra altezza utile e altezza massima disponibile a ridosso dei fabbricati in muratura già esistenti.

Possano avere dimensioni considerevoli che vanno da una larghezza di 3 metri fino a 24 metri con altezze utili fino a 6 metri.



Affiancati

Quando sono richieste coperture oltre i 30 metri di larghezza la soluzione proposta da Civert è la realizzazione di strutture affiancate e collegate fra di loro.

Una soluzione affidabile, funzionale e realizzata nel pieno rispetto degli standard di sicurezza imposti dalle Norme Tecniche sulle Costruzioni.



Carpenteria

Capannoni Coibentati

Capannoni in acciaio rinforzato e rivestimento in pannello coibentato per uso industriale, commerciale o ad uso abitativo fanno parte delle attività svolte da Civert.

Gli ingegneri dell'ufficio tecnico sono in grado di sviluppare progetti di grande importanza che vengono poi realizzati nel reparto carpenteria ed installati attraverso le proprie squadre specializzate.

Le soluzioni Civert coniugano resistenza, affidabilità e durata nel tempo con risparmio, innovazione ed estetica.



Progetti Speciali

Civert grazie alla sua esperienza nel settore, oltre a proporre una gamma di prodotti di altissima qualità, riesce anche a creare da zero soluzioni vincenti in base alle numerose esigenze dei clienti. Di seguito alcuni esempi di prodotti realizzati ad hoc per la nostra clientela.



Chiocciola "GIRO"

Il tunnel a chiocciola GIRO è sempre un prodotto speciale.

Di norma non sono mai standard le misure e nemmeno l'angolo di apertura rispetta sempre il tradizionale 90°. L'ufficio tecnico esamina volta per volta le singole richieste e progetta strutture su misura, esattamente come un sarto confeziona un abito sulla base delle misure rilevate al proprio cliente. Il risultato finale è un prodotto costruito secondo gli elevati standard qualitativi Civert.



Sigillanti ISO

I portali isothermici o portali sigillanti 'ISO' sono la soluzione ideale per sigillare l'autocarro attraccato alle baie di carico e garantire isolamento termico, igiene, rispetto della catena del freddo e comfort per le maestranze che lavorano in prossimità delle zone di carico e scarico delle merci, nel pieno rispetto delle normative di riferimento. Progettati per non trasmettere la spinta degli automezzi alle strutture del magazzino sono disponibili in due misure standard, con o senza baia di carico.

Porte Rapide

Porte rapide "PACKY"

"PACKY" è la porta rapida specifica per l'installazione in esterno e particolarmente adatta a chiudere vani di grandi dimensioni, data la naturale propensione alla resistenza della spinta del vento fino ad oltre i 170 Km/h.

La robustezza e l'affidabilità ne fanno il prodotto più utilizzato per la chiusura di vani su coperture mobili o fisse.

La struttura è realizzata in acciaio zincato con sagoma ad "U"; nel lato superiore alloggia l'albero avvolgitore mentre sui fianchi la forma del montante costituisce la zona dove il telo scorre e si accumula durante il sollevamento, piegandosi su se stesso a fisarmonica.

La movimentazione è regolata dal quadro comandi a 380 V trifase, e la componentistica è progettata per uso intensivo a servizio continuo.



Porte rapide "ROLLY"

Le porte rapide "ROLLY" sono il prodotto adatto per compartimentazioni interne o esterne di vani fino a 8 x 8 metri.

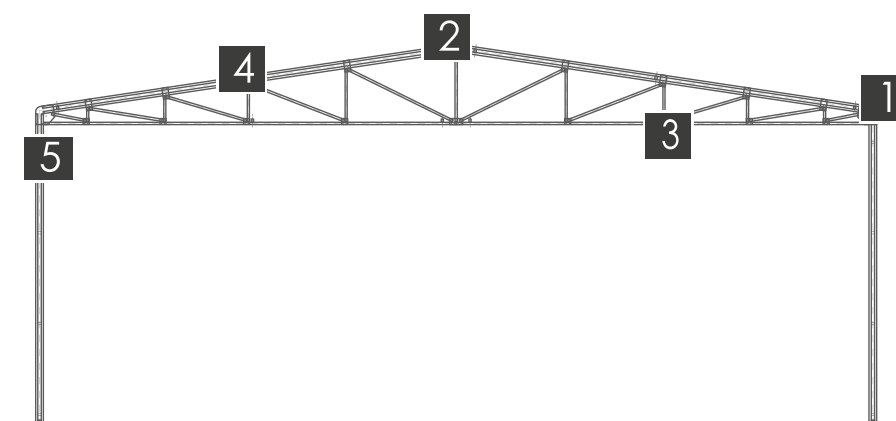
Queste porte sono al top di gamma per prestazioni essendo assolutamente ermetiche, silenziose e veloci oltre che autoriparabili.

Le porte "ROLLY" sono costituite da una struttura perimetrale di acciaio zincato con speciali montanti con componenti in polizene autolubrificante. Il telo è assicurato in queste speciali guide che, in caso di urto, per deformazione elastica, ne consente la fuoriuscita e il ripristino alla successiva riapertura.

Il manto viene arrotolato nella compatta guida superiore. Tecnologia ad inverter, alte velocità di esercizio e sigillatura pressoché perfetta sono le altre peculiarità di questo tipo di porta.



Particolari Strutturali



1 PIASTRA D'IMPOSTA



Prodotte su nostro disegno con appositi stampi, hanno tutti i bordi a contatto con il telo arrotondati per deformazione. Questa particolare lavorazione, unica nel nostro settore, conferisce alla piastra un notevole irrigidimento strutturale e preserva il telo che appoggia su superfici maggiorate e prive di zone taglienti. Il telo può pertanto essere tensionato al punto giusto senza alcun rischio di lacerazione.

2 PIASTRA DI COLMO



Le piastre di colmo, come quelle d'imposta, sono realizzate con stampi appositamente realizzati per conferire a questo importante componente meccanico elevatissima rigidità strutturale e, nel contempo, preservare il telo grazie ai bordi arrotondati dalla deformazione dell'acciaio secondo le precise forme dettate dallo stampo. Nessun rischio di danneggiamento del telo su spigoli o punte taglienti.

3 SENZA SALDATURE



Ogni struttura Civert è realizzata con profili in acciaio bullonati tra loro. In caso di danneggiamento della copertura è possibile togliere i pezzi danneggiati e sostituirli semplicemente, senza le necessità di smontare l'intera copertura o togliere il telo. La manutenzione straordinaria risulta, quindi, particolarmente rapida ed economica.

4 DOPPIO CORRENTE



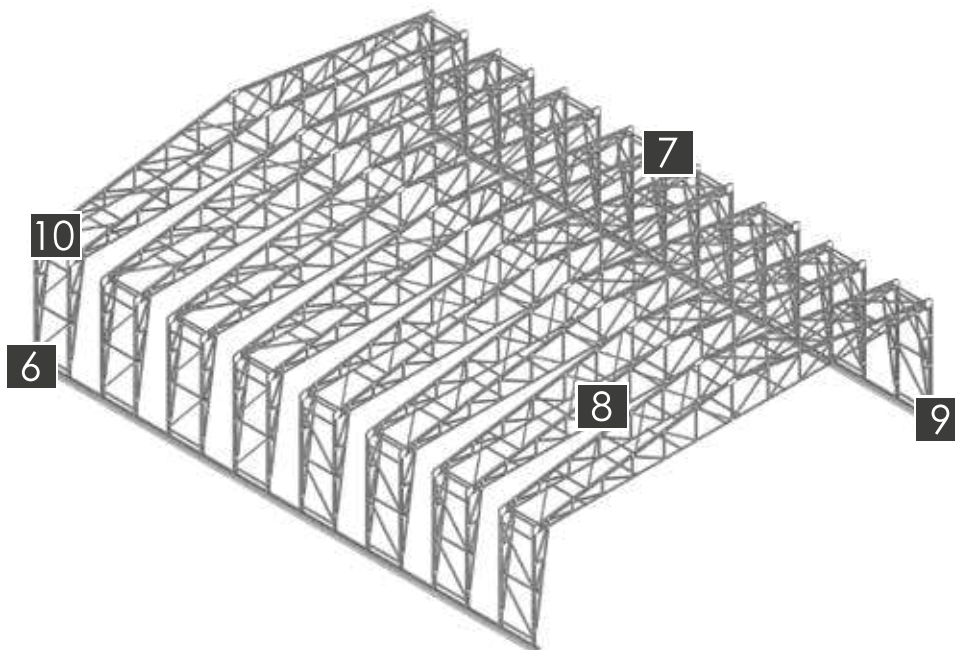
I correnti di falda delle capriate sono costituiti da doppi profili, solidamente collegati fra loro.

Ciò permette di avere sezioni molto efficienti dal punto di vista statico. Inoltre la possibilità di inserire all'interno dei profili i distanziali e le diagonali e consente di realizzare una struttura corrispondente ai modelli di calcolo.

5 BULLONI CON GHIERA



Bulloni in acciaio zincato ad alta resistenza classe 8.8. Tutti i dadi di serraggio sono dotati di una ghiera per prevenire il possibile svitamento dei bulloni dovuto a sollecitazioni. Una grande zona di contatto tra le piastre e la testa dei bulloni consente una migliore distribuzione delle forze in gioco.



6 SCORRIMENTO



Le ruote in acciaio pieno tropicalizzato, con doppio cuscinetto a sfera a tenuta stagna, scorrono su guide costituite da un profilo di base e da due profili antideragliamento. Corredate da due ganci applicati ai perni ruota, formano il sistema "safewind" che fa da guida alla copertura e ne impedisce il deragliamento e il sollevamento.

7 TAPPI



Le teste dei tubolari costituenti la struttura vengono chiuse con tappi in materiale plastico, realizzati su nostro disegno. Questi, oltre a migliorare l'impatto estetico della copertura, impediscono la creazione di incavi ed interstizi che possono essere ricettacolo di polvere e sporcizia, nonché accoglienti rifugi per insetti o animali.

8 ULTRAVISION



Telo in materiale traslucido prodotto in esclusiva per Civert, può essere posto in ogni punto della copertura a seconda delle esigenze del cliente, consentendo il passaggio della luce naturale e donando all'ambiente una forte illuminazione. Il telo "Ultravision" ha le stesse peculiarità di robustezza dei teli di copertura PVC e per questa ragione può essere messo sulle falde senza problemi.

9 CINGHIE



Diversamente dai competitor, per tensionare e ancorare la copertura in PVC al suolo ci si avvale di robuste cinghie di trazione certificate e marchiate CE con carico di rottura pari a 5000 kg. Totalmente esenti da problemi di corrosione, sono molto semplici da tensionare periodicamente e hanno un'elevata tenacità, per evitare rotture improvvise.

10 DOPPIO MONTANTE

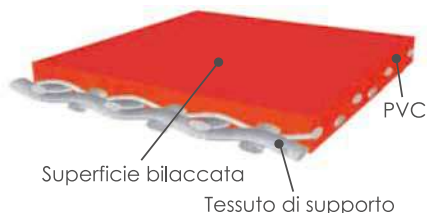


I montanti sono costituiti da due profili accoppiati, per avere sezioni resistenti e soprattutto rigide. Si aumenta così l'inerzia statica, riducendo la deformabilità dei montanti stessi. Tra i profili vengono inserite le diagonali, i distanziali delle strutture e, in basso, la ruota con gli agganci per il sistema antideragliamento.

Accessori

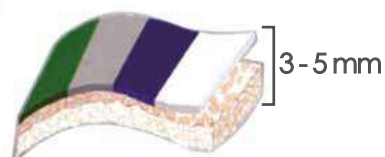
Colorazione del telo: l'ampia gamma di colori consente di personalizzare la copertura o ambientarla ai colori di fabbricati preesistenti.

Telo standard



I codici sono riferimenti RAL puramente indicativi

Telo coibentato



Teli in PVC ed Elementi Anticondensa

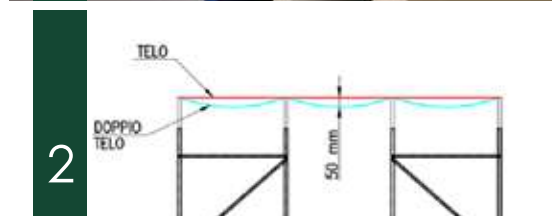
1. Telo coibentato: tessuti esclusivi Civert, disponibili in due differenti spessori: 3 e 5 mm. A spessore più alto corrisponde maggiore isolamento termico e acustico a tutto vantaggio del confort interno. Isolamenti importanti contribuiscono in modo determinante al prevenire i fenomeni di condensa.

2. Doppio telo sottofalda: al telo di copertura esterno viene attaccato un'ulteriore telo interno che forma una serie di intercapedini tra capriata e capriata che ne aumenta l'isolamento termico.

3. Contro telo soffocatena: è l'unica soluzione anticondensa che può essere adottata successivamente alla realizzazione della copertura. Un telo agganciato sotto catena che crea un'intercapedine importante senza interruzioni.

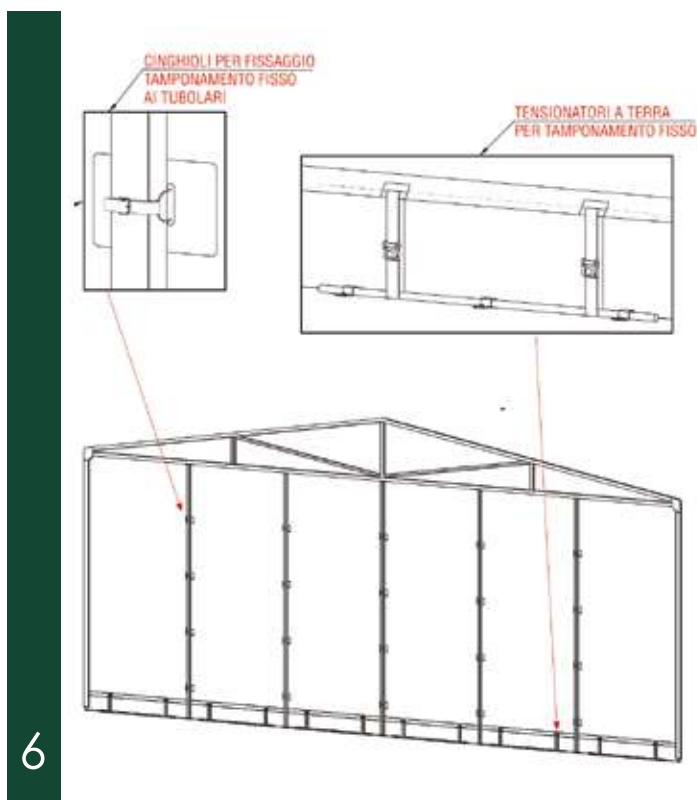
4. Camino evacuazioni fumi: elemento strutturale installato al di sopra del colmo della copertura per favorire l'aerazione e l'evacuazione di gas e fumi prodotti internamente.

5. Feritoie d'aerazione: questa soluzione consiste nel realizzare delle feritoie d'aerazione nella parte bassa, ai piedi del tunnel, e delle feritoie nella parte alta dei fianchi.

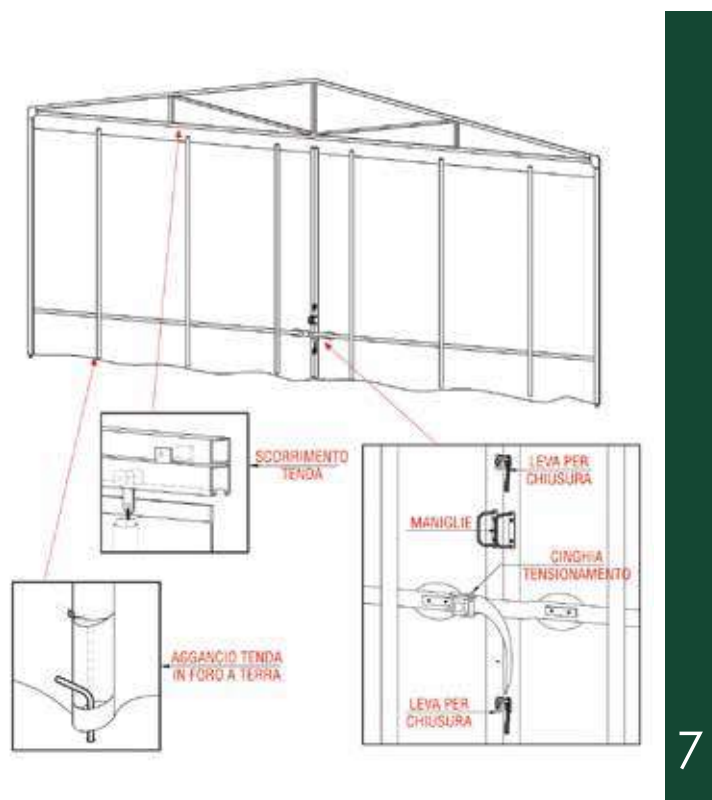


Chiusure e Finestre

6. Tamponamenti fissi: tamponamenti per chiusura delle pareti anteriori e posteriori con irrigidimenti verticali e trazionamento al suolo. Specifici per zone senza necessità di transito.



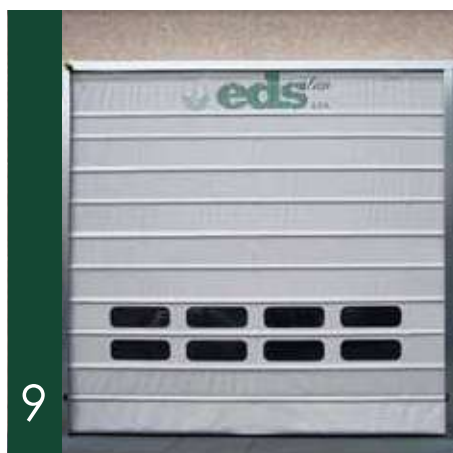
7. Tende scorrevoli: tende con sistemi di trazione a cricchetto e paletti antivento con garanzia di resistenza alla spinta del vento. Specifici per zone di transito mezzi e carico/scarico merci.



8. Porte U.S. con maniglione: apertura ideale per consentire il passaggio pedonale.

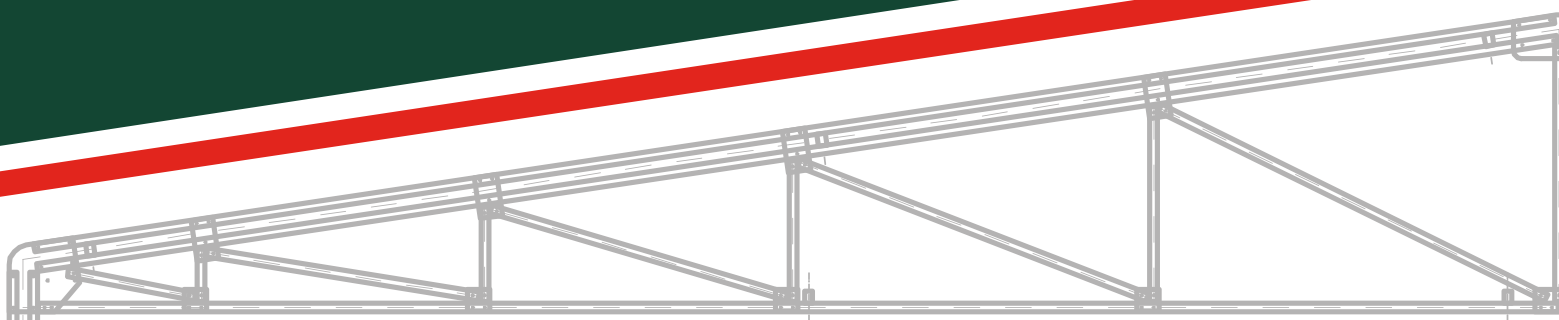
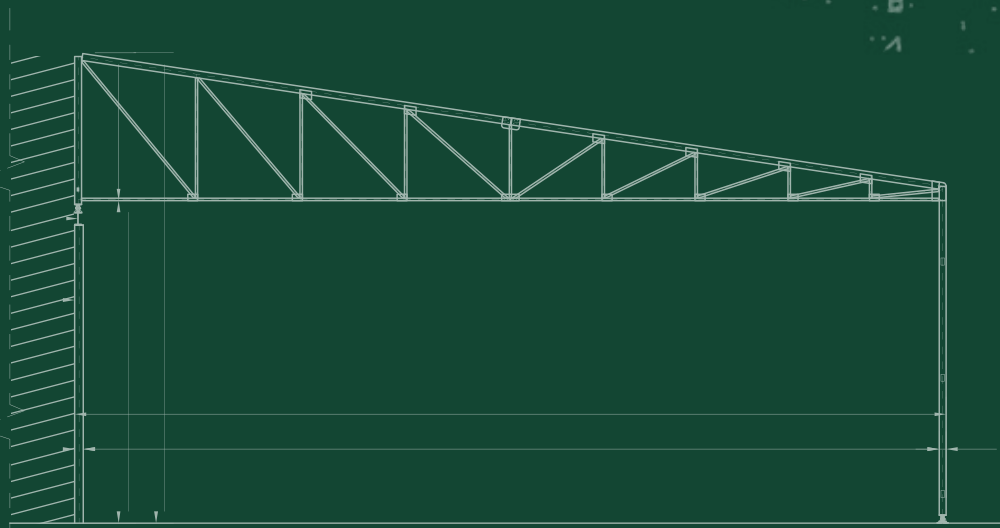
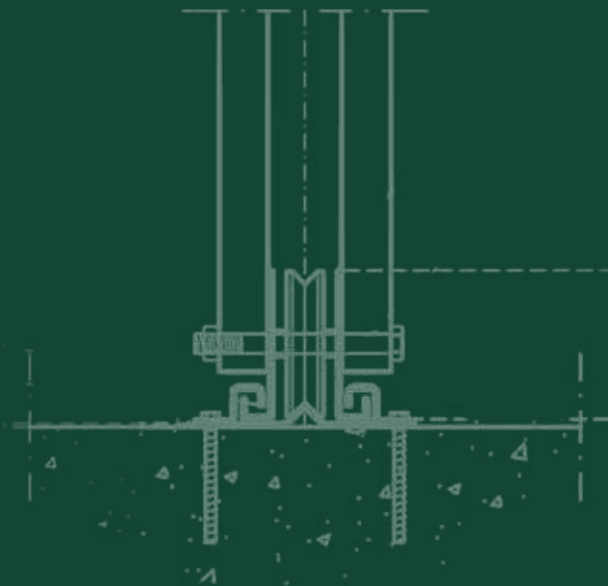


9. Porte rapide: soluzioni ideali per frequenti transiti in totale sicurezza e affidabilità.



10. Finestre per illuminazione: elementi utili per migliorare o aumentare l'illuminazione interna.





Via De Gasperi 2B, Canove di Govone (CN) Italia
Tel: +39 0173.970459 - Fax: +39 0173.061702

www.civert.it - info@civert.it